

## Projet du Matrimoine : le jeu des 6<sup>e</sup>

« (Nt) vues, (nt) connues » : à la recherche des grandes femmes qui ont marqué l'Histoire







**Prénom, NOM et classe :** .....

### Comment jouer ?

Dans les couloirs du collège, dix portraits de femmes qui ont marqué l'histoire par leur œuvre, leurs inventions, leur intelligence, leur art et leur génie sont affichés. Malheureusement, leur nom a disparu et n'est plus écrit sous leur portrait. A vous de redécouvrir qui est qui, en vous aidant des indices dispersés sur les murs. Vous pouvez aussi consulter le site du collège pour vous aider : <http://www.clg-gagarine-trappes.ac-versailles.fr/>

Sur cette feuille, il vous faudra ensuite associer chaque portrait de femme (un numéro – colonne de gauche) avec son indice (une lettre – colonne du milieu) puis indiquer le prénom et nom de la femme dans la colonne de droite. Quand vous aurez terminé, **vous rendrez cette feuille à Madame Toutah** (professeure de SVT en salle 109) avant le 21 mars.

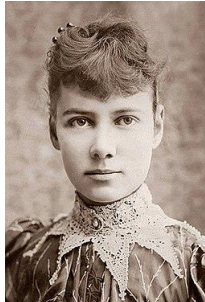
Le portrait	L'indice associé	Qui suis-je ?
Portrait n°1 	Lettre .....	
Portrait n°2 	Lettre .....	
Portrait n°3 	Lettre .....	
Portrait n°4 	Lettre .....	
Portrait n°5 	Lettre .....	

Portrait n°6



Lettre .....

Portrait n°7



Lettre .....

Portrait n°8



Lettre .....

Portrait n°9



Lettre .....

Portraits n°10



Lettre .....

*(3 noms attendus)*